

L:\1500\313766_Ainolan_aluekeskus\5729_Ainolan_aluekeskus4_Suunnitelmat\Valmitt200_Katu_Puisto\Piirustukset\DWG\5870-220-8_pit_leikk_polku.dwg

Pohjanvahvistus

Massat

Jätevesiviemäri, sisäpohjan korkeus

Putken mitat ja laatu

Paalu, kaivoväli ja kaltevuus

Vesijohto, laen korkeus

Putken mitat ja laatu

Paalu

Hulevesiviemäri, sisäpohjan korkeus

Putken mitat ja laatu

Paalu, kaivoväli ja kaltevuus

Päälysrakenne

Putkien perustamistapa

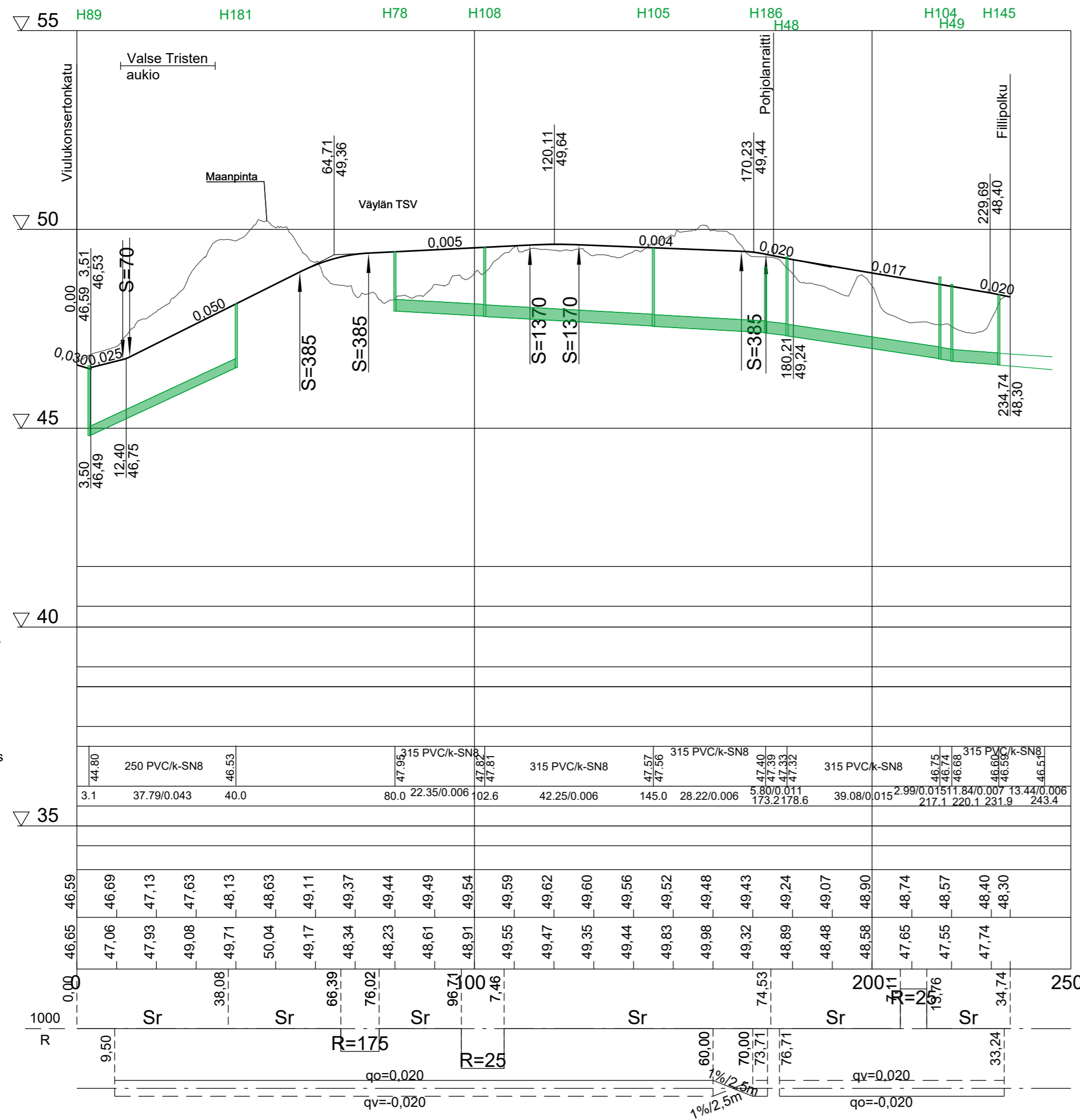
Kaivantokaltevuus/tuenta

Tasausviivan korkeus

Maanpinnan korkeus

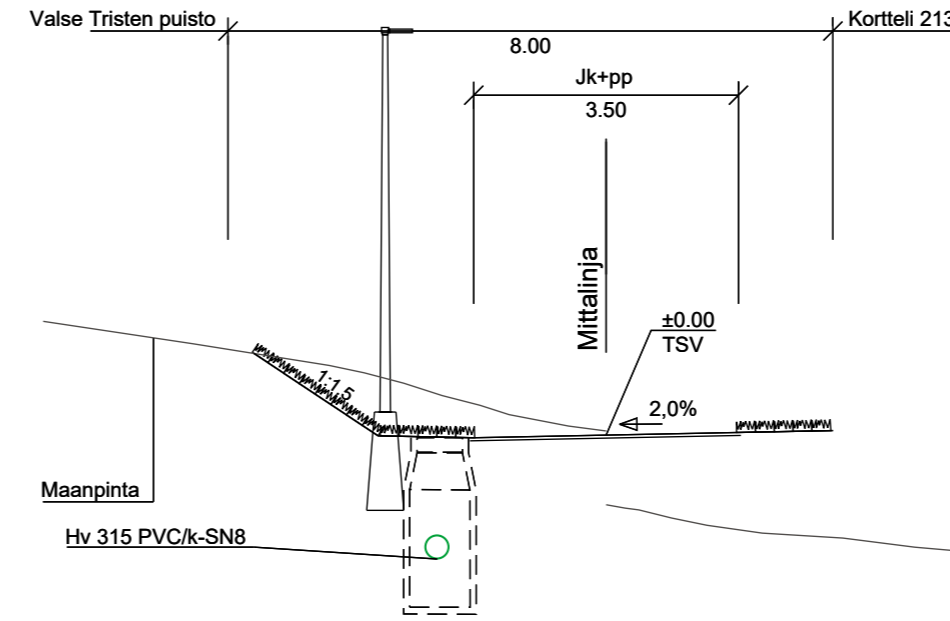
Kaarevuus

Sivukaltevuus



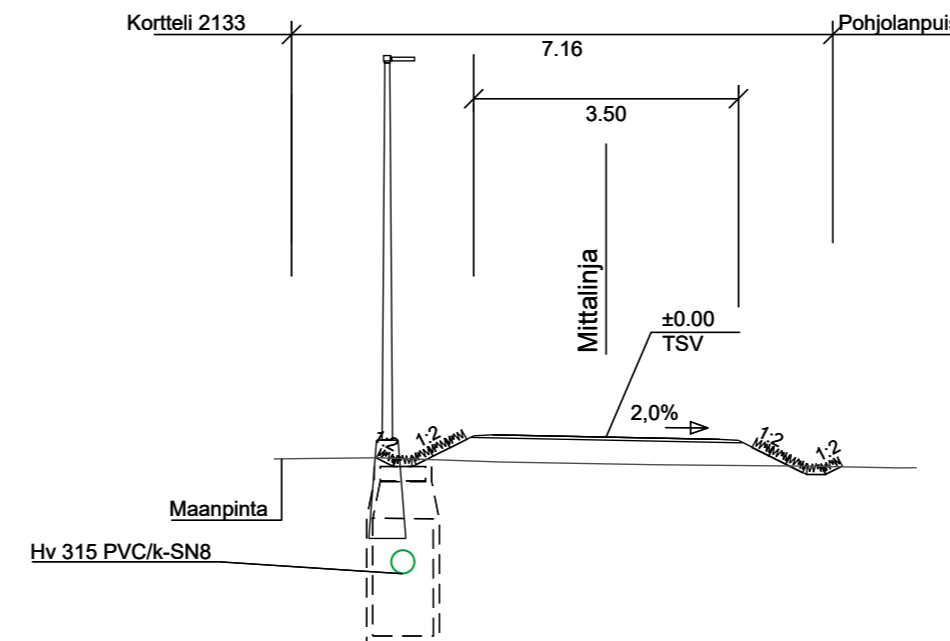
VALSE TRISTEN POLKU

plv 40- 170
(leikkaus plv 80 kohdalta)
Tyyppipoikkileikkaus 1:100
(Leikkaus/Penger)



VALSE TRISTEN POLKU

plv 180- 230
(leikkaus pl 190 kohdalta)
Tyyppipoikkileikkaus 1:100



JÄRVENPÄÄN KAUPUNKI KAUPUNKITEKNIikka SUUNNITTELUPALVELUT Seutulantie 12, 04400 Järvenpää puh. (09) 27191		PÄIVÄYS 28.2.2022 SUUNN. PIIRT. TARK. HYV. §13/17.5.2022
Ainolan aluekeskus, pohjoinen osa Valse Tristen polku Katusuunnitelma Pituusleikkaus ja tyyppipoikkileikkaus		MITTAKAAVA 1:1000/1:100 PIIRUSTUKSEN N:O 1:100 5870-220-8
Korkeustaso N2000, EUREF-FIN-tasokoordinaatisto ETRS-GK25		LIITTYY PIIR.N:O
WSP Kiviharjunlenkki 1 D 90220 Oulu, puh. 0207 864 12		PÄIVÄYS SUUNN. TARK.